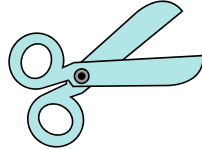


Bitte alles mit Namen versehen!

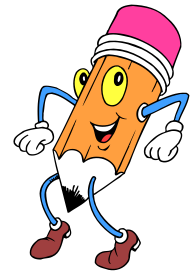
## Arbeitsmittel für das 1. Schuljahr

### Federmappe

- 2 Füller
- 2 Bleistifte / Radiergummi
- 1 Lineal 15 oder 16 cm („0“ muss zu sehen sein und nur cm- Einteilung)
- 1 Spitzer mit Deponie
- Holzbuntstifte in den Farben rot, gelb, blau, grün, orange, lila, rosa, braun, schwarz
- 1 wasserlöslichen Foliestift mit Radierer
- 1 Klebestift (farblos) – *keinen* Flüssigkleber
- 1 Schere
- keinen* Killer



} in einer kleinen  
Kramtasche aufbewahren



### Deutsch / Mathematik

4 D-Hefte A5, Lineatur 1  
(Deutsch 1, Deutsch 2, Wörterheft, Kontrollheft) farbiger Hintergrund → blaue Umschläge

3 Ma-Hefte A5, Lineatur f

(Mathe 1, Mathe 2, Kontrollheft) längliche Kästchen mit Rand → gelbe oder durchsichtige Umschläge

1 Löschblattblock A5

### Umschläge

Bücher und Arbeitshefte → durchsichtige Umschläge  
Erst nach Erhalt kaufen, da unterschiedliche Größen!

1 Hefter A 4 für Ethik oder Religion (vorn transparent; mit 12 Zeichenblättern)

3 Hefter für Arbeitsblätter (D, Ma, SU)

1 Klarsichthülle A4 mit Namen beschriftet

1 einheitliches Hausaufgabenheft (wird von der Grundschule bereitgestellt – finanziert durch Sponsoren, Förderverein und Elternanteil (der Elternanteil 2,00 €))

### *Gestalten – (Alles bleibt im Klassenschrank!!)*

1 Farbkasten – 12 **Deckfarben**

Pinselfortiment mit Rund- und Flachpinseln in Plastik- o. Blechdose

*Für die Anschaffung von Arbeitsmitteln für das Fach Gestalten werden mit Beginn des Schuljahres 5 € pro Kind eingesammelt.*

### Musik

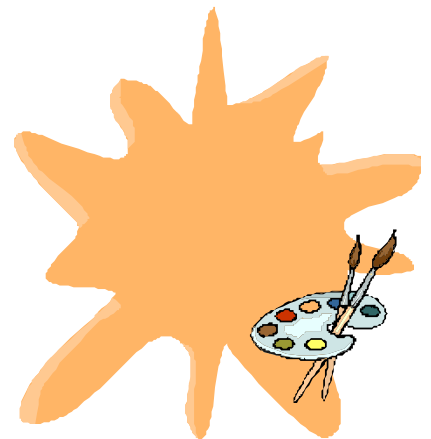
1 Heft A 5 ohne Lineatur

### Sport - Hinweis zum Sportunterricht

**Schicken Sie Ihr Kind bitte ohne Schmuck (Unfallgefahr).**

kurze und lange Sportkleidung

Turnschuhe mit rutschfester und heller Sohle



Johannes-Gutenberg-Grundschule

Lindenallee 5, 06773 Gräfenhainichen

Tel.: 034953/21119, Fax: 034953/25338

[kontakt@gs-gutenberg-graefenhainichen.bildung-lsa.de](mailto:kontakt@gs-gutenberg-graefenhainichen.bildung-lsa.de)

[www.gs-gutenberg-graefenhainichen.bildung-lsa.de](http://www.gs-gutenberg-graefenhainichen.bildung-lsa.de)